

DICHIARAZIONE

Al Dirigente scolastico

Il/la sottoscritto/a _____ nato/a a _____ il giorno _____, docente a tempo indeterminato nella scuola secondaria di codesto Istituto _____, ai sensi del D.P.R. 28.12.2000, n. 445 (Testo unico delle disposizioni legislative e regolamentari in materia di documentazione amministrativa), consapevole delle responsabilità civili e penali cui va incontro in caso di dichiarazioni non corrispondenti al vero, dichiara sotto la propria responsabilità, di aver espletato le seguenti attività:

Criteri	Descrittori	Totale punti	Riservato al DS
A1) Qualità dell'insegnamento	<p>1) Attuazione di piani e programmi nel rispetto delle fasi e dei tempi previsti <i>(max 4 punti)</i></p> <p>2) Partecipazione ad attività di formazione e aggiornamento coerenti con il profilo professionale e con le priorità previste dal RAV nell' a.s. 2016-2017. Per corsi con numero di ore $n \leq 20$ punti 1; $20 < n \leq 30$ punti 2; $n > 30$ punti 4 <i>(max 4 punti)</i></p> <p>a)</p> <p>b)</p> <p>c)</p> <p>d)</p> <p>N.B. Non potranno essere valutate attività di formazione/aggiornamento che non trovino riscontro in azioni indicate al punto B2) punto 2</p> <p>3) Accoglienza ed inclusione alunni BES - DSA - STRANIERI – DISABILI in attività progettuali della classe <i>(punti 1 per ogni attività max 4 punti)</i></p> <p>a)</p> <p>b)</p> <p>c)</p> <p>d)</p>		

	<p>4) Modernizzazione e miglioramento qualitativo dell'insegnamento (innovazione educativa basata sull'uso delle tecnologie durante l'attività didattica. Il docente dovrà indicare le misure adottate <i>(punti 1 per ogni attività max 4 punti)</i></p> <p>a) Puntuale aggiornamento del registro elettronico</p> <p>b)</p> <p>c)</p> <p>d)</p> <p>5) Relazione con le famiglie e patto formativo. Frequenza degli incontri, contenuto delle comunicazioni, condivisione dei problemi. <i>(Rilevazione da parte della Dirigente di eventuali criticità anche denunciate dai genitori degli alunni)</i> <i>(max 2 punti)</i></p>		
<p>A2)</p> <p>Contributo al miglioramento dell'istituzione scolastica</p>	<p>1) Partecipazione alle attività collegiali:</p> <ul style="list-style-type: none"> - Collegio docenti, Consigli di classe e incontri scuola famiglia, dipartimenti: <i>punti 1 fino a 4 ore di assenza, punti 4 per 0 ore di assenza, escludendo le assenze del docente impegnato in attività progettuali (max punti 4)</i> <p>2) Disponibilità documentata ad articolare il proprio orario di servizio in funzione delle necessità della scuola <i>(max 4 punti)</i></p> <p>3) Realizzazione di attività in rete che potenzino i servizi offerti, migliorino la didattica, costruiscano un'immagine positiva della scuola, aprano la scuola al mondo esterno (partecipazione a competizioni nazionali di matematica, informatica, sfide letterarie, progetti di internazionalizzazione come Erasmus che danno visibilità all'Istituto): <i>punti 1 per ogni attività (max 4 punti)</i></p> <p>4) Partecipazione a gruppi di lavoro o commissioni per l'elaborazione di documenti (PdM, , PTOF, Comitato di valutazione per la valorizzazione del merito dei docenti). <i>(max 4 punti)</i></p> <p>5) Partecipazione attiva alla vita della scuola in attività e progetti legati al RAV e all'attuazione del Piano di Miglioramento. <i>(max 4 punti)</i></p>		

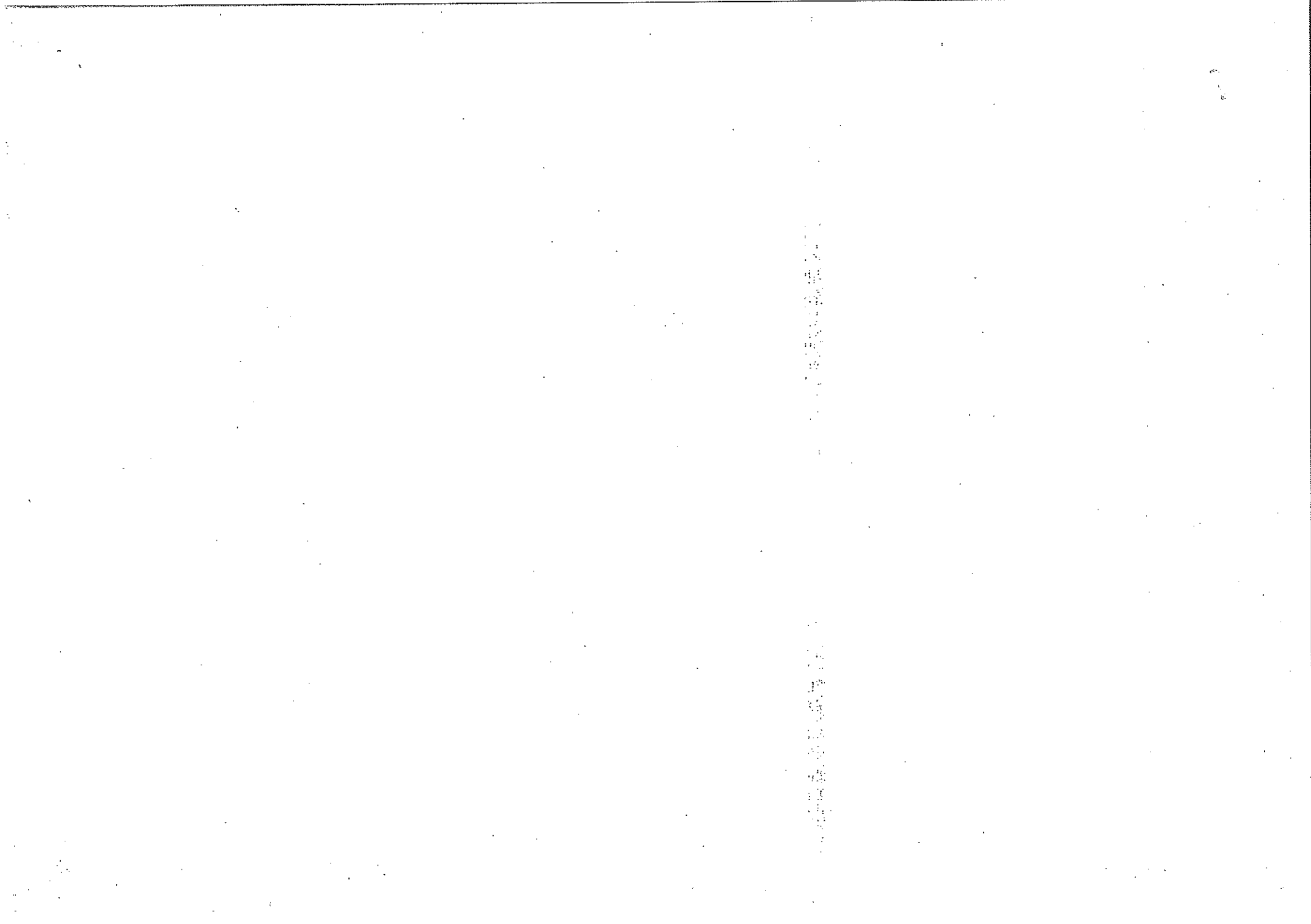
<p>A3) Successo formativo e scolastico degli studenti</p>	<p>1) Iniziative mirate alla prevenzione della dispersione scolastica e all'inclusione. (max 4 punti)</p> <p>a)</p> <p>b)</p> <p>c)</p> <p>d).....</p>		
<p>B1) Risultati ottenuti dal docente in relazione al potenziamento delle competenze degli alunni</p>	<p>1) Per la valutazione di questo aspetto si fa riferimento ai risultati finali degli apprendimenti</p> <p>a)Corsi di recupero anche in itinere e potenziamento delle abilità di base(2 punti)</p> <p>2) Realizzazioni di iniziative intese a far sperimentare agli alunni modelli di formazione innovative, basati sul pensiero computazionale, sull'uso della tecnologia informatica e sul potenziamento delle competenze linguistiche (Ecdl, Cittadinanza attiva, Delf/Cambridge, CLIL,...) (punti 1 per ogni iniziativa) (max 4 punti)</p> <p>a)</p> <p>b)</p> <p>c)</p> <p>d)</p>		
<p>B2) Innovazione didattica e metodologica</p>	<p>Realizzazione di interventi innovativi strettamente legati al PdM e alle competenze digitali:</p> <p>1) (Didattica per competenze) Realizzazione di un percorso formativo costruito su una programmazione per UdA con valutazione positiva del prodotto finale (compito di realtà) (Priorità prevista dal PdM). La valutazione sarà effettuata per i docenti che sono coinvolti direttamente nel percorso. Allegare UDA (max 4 punti)</p> <p>2) Indicare le azioni messe in campo e correlate al criterio "Qualità dell'Insegnamento" punto 2 come ricaduta didattica della formazione (max 4 punti):</p> <p>a).....</p> <p>b).....</p> <p>c).....</p> <p>d).....</p> <p>N.B. Le azioni indicate devono essere coerenti con il percorso formativo dichiarato al criterio A1) punto 2</p>		

<p>B3)</p> <p>Collaborazione alla ricerca didattica, alla documentazione e alla diffusione delle buone pratiche</p>	<ol style="list-style-type: none"> 1) Pubblicazione di articoli su riviste didattico/scientifiche. (max punti 1) 2) Conduzioni di rilevazioni e metodologie conoscitive (realizzazione questionari). (max punti 1) 3) Creazione di format/modelli utili alla programmazione per UdA e alla valutazione. (max punti 2) 4) Valutazione del Dirigente operata sulla base dei seguenti indicatori: <ul style="list-style-type: none"> • partecipazione alla vita della scuola; • disponibilità ad assolvere incarichi e funzioni (carico di lavoro/impegno profuso); • interazione propositiva e costruttiva con il personale scolastico e la dirigenza; • qualità dell'atteggiamento nelle riunioni collegiali/gruppi di lavoro (costruttivo, propositivo, proattivo); • disponibilità all'aggiornamento e alla disseminazione dei saperi/competenze tra i colleghi; • leadership professionale intesa come capacità di inserirsi nei lavori d'equipe e capacità di gestire le attività collegiali in contesti scolastici formali e informali. <p>(max punti 16)</p>		
<p>C1)</p> <p>Responsabilità assunte nel coordinamento organizzativo e didattico</p>	<p>A. <u>Coordinamento organizzativo:</u></p> <ol style="list-style-type: none"> 1) Componente di seggi elettorali (CSPI, RSU, OO.CC.): <i>punti 1</i> 2) Collaboratore del Dirigente: 1^a coll. <i>punti 4</i> 3) 2^o Collaboratore del Dirigente: <i>punti 2</i> 4) Funzione strumentale: <i>punti 2</i> 5) Componente nucleo di valutazione interna NIV: <i>punti 1</i> 6) Osservatore prove Invalsi <i>punti 1</i> 7) Coordinatore della didattica digitale (Animatore digitale): <i>punti 2</i> 8) Accompagnatore visite guidate e viaggi d'istruzione: 1 giorno <i>punti 2</i> più di 1 giorno <i>punti 3</i> <p>B. <u>Coordinamento didattico:</u></p> <ol style="list-style-type: none"> 1) Coordinatore di classe: <i>punti 1</i> 2) Responsabile di dipartimento: <i>punti 1</i> 3) Referenze e incarichi ricoperti dai docenti su nomina della Dirigente: <i>(punti 1 per ogni incarico ricoperto) max 2 punti</i> 		

C2) Responsabilità assunte nella formazione del personale	Incarichi legati alla formazione del personale: 1) Tutoraggio dei docenti neo immessi nei ruoli: <i>punti 2</i> 2) Tutoraggio per tirocinanti: <i>punti 1</i> 3) Docenza e/o tutoraggio nei corsi di formazione in servizio (corso sulla sicurezza) <i>punti 1</i>		
TOTALE PUNTEGGIO			

DATA _____

IL/LA DOCENTE



DICHIARAZIONE

Al Dirigente scolastico

Il/la sottoscritto/a _____ nato/a a _____ il giorno _____, docente a tempo indeterminato nella scuola secondaria di codesto Istituto _____, ai sensi del D.P.R. 28.12.2000, n. 445 (Testo unico delle disposizioni legislative e regolamentari in materia di documentazione amministrativa), consapevole delle responsabilità civili e penali cui va incontro in caso di dichiarazioni non corrispondenti al vero, dichiara sotto la propria responsabilità, di aver espletato le seguenti attività:

Criteri	Descrittori	Totale punti	Riservato al DS
A1) Qualità dell'insegnamento	1) Attuazione di piani e programmi nel rispetto delle fasi e dei tempi previsti <i>(max 4 punti)</i> 2) Partecipazione ad attività di formazione e aggiornamento coerenti con il profilo professionale e con le priorità previste dal RAV nell' a.s. 2016-2017. Per corsi con numero di ore $n \leq 20$ punti 1; $20 < n \leq 30$ punti 2; $n > 30$ punti 4 <i>(max 4 punti)</i> a) b) c) d) N.B. Non potranno essere valutate attività di formazione/aggiornamento che non trovino riscontro in azioni indicate al punto B2) punto 2 3) Accoglienza ed inclusione alunni BES - DSA - STRANIERI -- DISABILI in attività progettuali della classe <i>(punti 1 per ogni attività max 4 punti)</i> a) b) c) d)		

	<p>4) Modernizzazione e miglioramento qualitativo dell'insegnamento (innovazione educativa basata sull'uso delle tecnologie durante l'attività didattica. Il docente dovrà indicare le misure adottate <i>(punti 1 per ogni attività max 4 punti)</i></p> <p>a) Puntuale aggiornamento del registro elettronico</p> <p>b)</p> <p>c)</p> <p>d)</p> <p>5) Relazione con le famiglie e patto formativo. Frequenza degli incontri, contenuto delle comunicazioni, condivisione dei problemi. <i>(Rilevazione da parte della Dirigente di eventuali criticità anche denunciate dai genitori degli alunni)</i> <i>(max 2 punti)</i></p>		
<p>A2)</p> <p>Contributo al miglioramento dell'istituzione scolastica</p>	<p>1) Partecipazione alle attività collegiali:</p> <ul style="list-style-type: none"> - Collegio docenti, Consigli di classe e incontri scuola famiglia, dipartimenti: <i>punti 1 fino a 4 ore di assenza, punti 4 per 0 ore di assenza, escludendo le assenze del docente impegnato in attività progettuali (max punti 4)</i> <p>2) Disponibilità documentata ad articolare il proprio orario di servizio in funzione delle necessità della scuola <i>(max 4 punti)</i></p> <p>3) Realizzazione di attività in rete che potenzino i servizi offerti, migliorino la didattica, costruiscano un'immagine positiva della scuola, aprano la scuola al mondo esterno (partecipazione a competizioni nazionali di matematica, informatica, sfide letterarie, progetti di internazionalizzazione come Erasmus che danno visibilità all'istituto): <i>punti 1 per ogni attività (max 4 punti)</i></p> <p>4) Partecipazione a gruppi di lavoro o commissioni per l'elaborazione di documenti (PdM, , PTOF, Comitato di valutazione per la valorizzazione del merito dei docenti). <i>(max 4 punti)</i></p> <p>5) Partecipazione attiva alla vita della scuola in attività e progetti legati al RAV e all'attuazione del Piano di Miglioramento. <i>(max 4 punti)</i></p>		

<p>A3) Successo formativo e scolastico degli studenti</p>	<p>1) Iniziative mirate alla prevenzione della dispersione scolastica e all'inclusione. (max 4 punti)</p> <p>a)</p> <p>b)</p> <p>c)</p> <p>d).....</p>		
<p>B1) Risultati ottenuti dal docente in relazione al potenziamento delle competenze degli alunni</p>	<p>1) Per la valutazione di questo aspetto si fa riferimento ai risultati finali degli apprendimenti</p> <p>a) Corsi di recupero anche in itinere e potenziamento delle abilità di base(2 punti)</p> <p>2) Realizzazioni di iniziative intese a far sperimentare agli alunni modelli di formazione innovative, basati sul pensiero computazionale, sull'uso della tecnologia informatica e sul potenziamento delle competenze linguistiche (Ecdl, Cittadinanza attiva, Delf/Cambridge, CLIL,...) (punti 1 per ogni iniziativa) (max 4 punti)</p> <p>a)</p> <p>b)</p> <p>c)</p> <p>d)</p>		
<p>B2) Innovazione didattica e metodologica</p>	<p>Realizzazione di interventi innovativi strettamente legati al PdM e alle competenze digitali:</p> <p>1) (Didattica per competenze) Realizzazione di un percorso formativo costruito su una programmazione per UdA con valutazione positiva del prodotto finale (compito di realtà) (Priorità prevista dal PdM). La valutazione sarà effettuata per i docenti che sono coinvolti direttamente nel percorso. Allegare UDA (max 4 punti)</p> <p>2) Indicare le azioni messe in campo e correlate al criterio "Qualità dell'Insegnamento" punto 2 come ricaduta didattica della formazione (max 4 punti):</p> <p>a).....</p> <p>b).....</p> <p>c).....</p> <p>d).....</p> <p>N.B. Le azioni indicate devono essere coerenti con il percorso formativo dichiarato al criterio A1) punto 2</p>		

<p>B3)</p> <p>Collaborazione alla ricerca didattica, alla documentazione e alla diffusione delle buone pratiche</p>	<ol style="list-style-type: none"> 1) Pubblicazione di articoli su riviste didattico/scientifiche. (max punti 1) 2) Conduzioni di rilevazioni e metodologie conoscitive (realizzazione questionari). (max punti 1) 3) Creazione di format/modelli utili alla programmazione per UdA e alla valutazione. (max punti 2) 4) Valutazione del Dirigente operata sulla base dei seguenti indicatori: <ul style="list-style-type: none"> • partecipazione alla vita della scuola; • disponibilità ad assolvere incarichi e funzioni (carico di lavoro/impegno profuso); • interazione propositiva e costruttiva con il personale scolastico e la dirigenza; • qualità dell'atteggiamento nelle riunioni collegiali/gruppi di lavoro (costruttivo, propositivo, proattivo); • disponibilità all'aggiornamento e alla disseminazione dei saperi/competenze tra i colleghi; • leadership professionale intesa come capacità di inserirsi nei lavori d'equipe e capacità di gestire le attività collegiali in contesti scolastici formali e informali. <p>(max punti 16)</p>		
<p>C1)</p> <p>Responsabilità assunte nel coordinamento organizzativo e didattico</p>	<p>A. <u>Coordinamento organizzativo:</u></p> <ol style="list-style-type: none"> 1) Componente di seggi elettorali (CSPI, RSU, OO.CC.): <i>punti 1</i> 2) Collaboratore del Dirigente: 1^a coll. <i>punti 4</i> 3) 2^o Collaboratore del Dirigente: <i>punti 2</i> 4) Funzione strumentale: <i>punti 2</i> 5) Componente nucleo di valutazione interna NIV: <i>punti 1</i> 6) Osservatore prove Invalsi <i>punti 1</i> 7) Coordinatore della didattica digitale (Animatore digitale): <i>punti 2</i> 8) Accompagnatore visite guidate e viaggi d'istruzione: 1 giorno <i>punti 2</i> più di 1 giorno <i>punti 3</i> <p>B. <u>Coordinamento didattico:</u></p> <ol style="list-style-type: none"> 1) Coordinatore di classe: <i>punti 1</i> 2) Responsabile di dipartimento: <i>punti 1</i> 3) Referenze e incarichi ricoperti dai docenti su nomina della Dirigenza: <i>(punti 1 per ogni incarico ricoperto) max 2 punti</i> 		

C2) Responsabilità assunte nella formazione del personale	Incarichi legati alla formazione del personale: 1) Tutoraggio dei docenti neo immessi nei ruoli: <i>punti 2</i> 2) Tutoraggio per tirocinanti: <i>punti 1</i> 3) Docenza e/o tutoraggio nei corsi di formazione in servizio (corso sulla sicurezza) <i>punti 1</i>		
TOTALE PUNTEGGIO			

DATA _____

IL/LA DOCENTE

